

Elektromos vezetés légnemű halmazállapotban

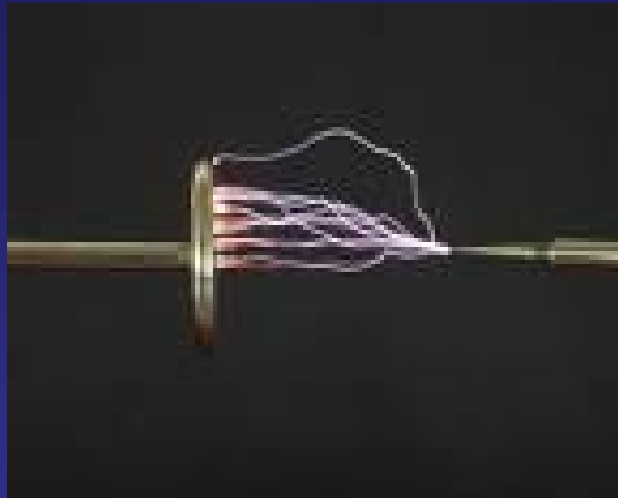
Elektromos vezetés légköri nyomáson

1. Önállótlan vezetés

- Energia hatására töltéshordozók keletkeznek
- Gáztérbe juttatunk töltéshordozót

2. Önálló vezetés

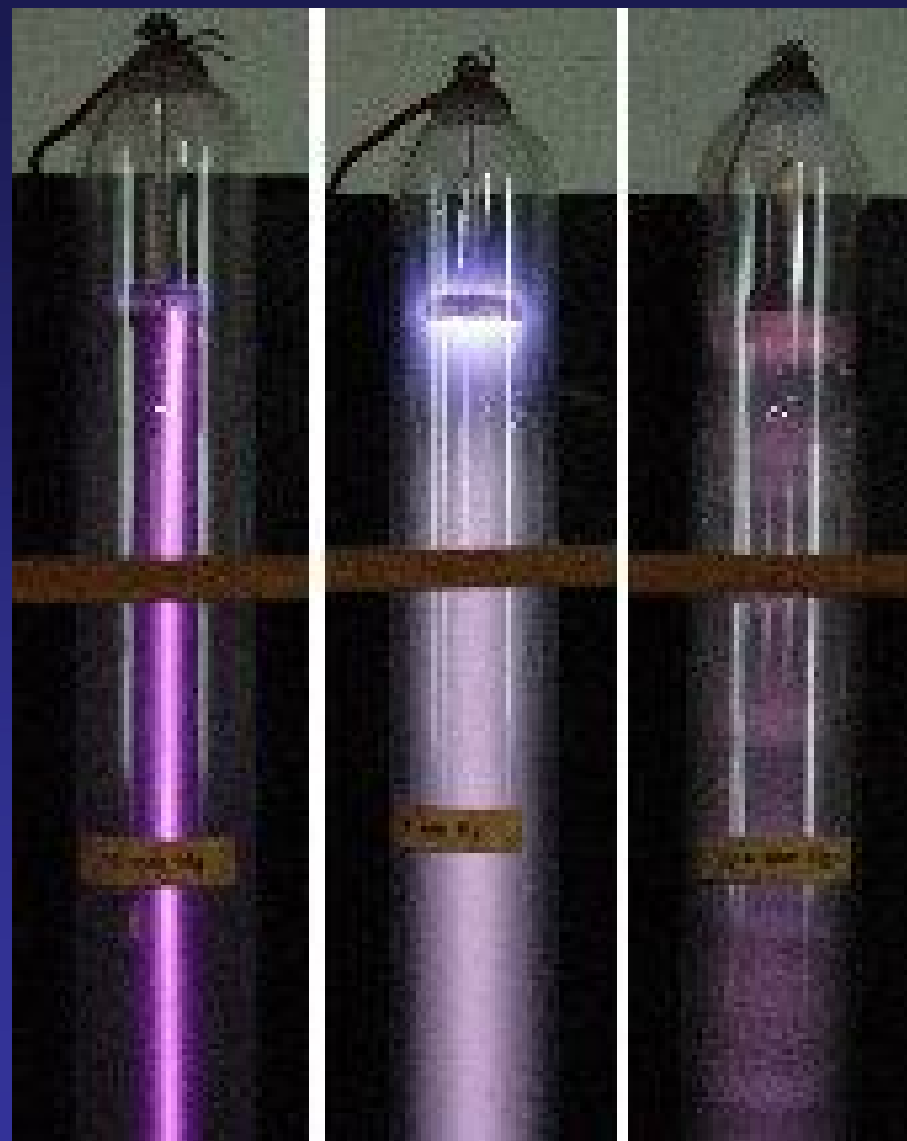
- Szikrakisülés

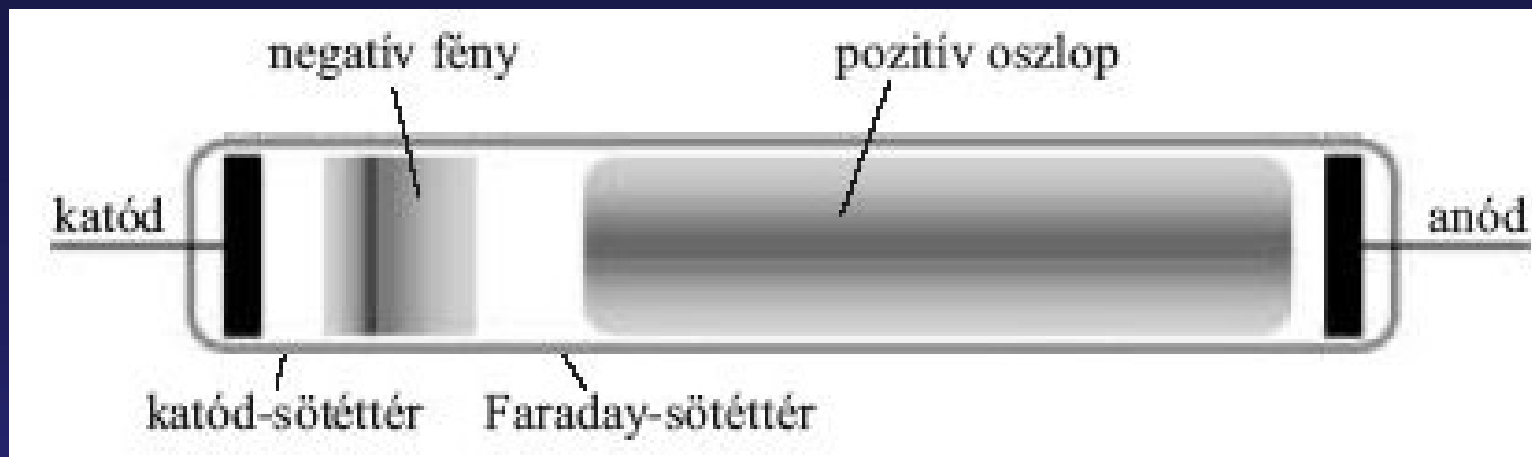


- Korona és csúcskisülés

- Ívkisülés

KÖDFÉNYKISÜLÉS





Észlelt jelenségek

- Normál nyomáson a csőben nincs áramvezetés.
- **5-6 kPa** nyomáson vékony fonálszerű csík jelenik meg.
- **1 kPa** nyomáson a fényoszlopban sötétebb és világosabb sávok figyelhetők meg.
- **0,1 kPa** nyomáson a legnagyobb a rétegződés.