



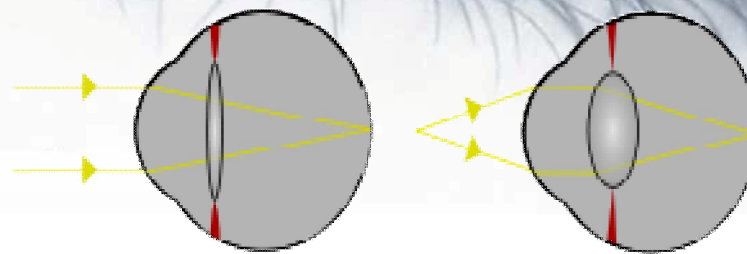
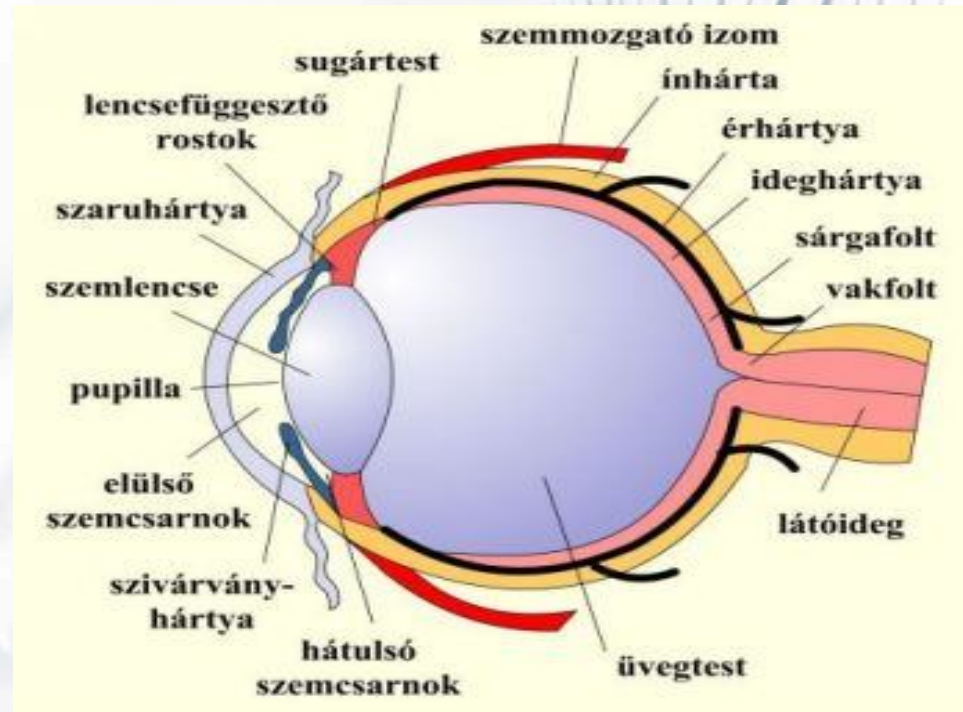
Az emberi szem

Összefoglalás

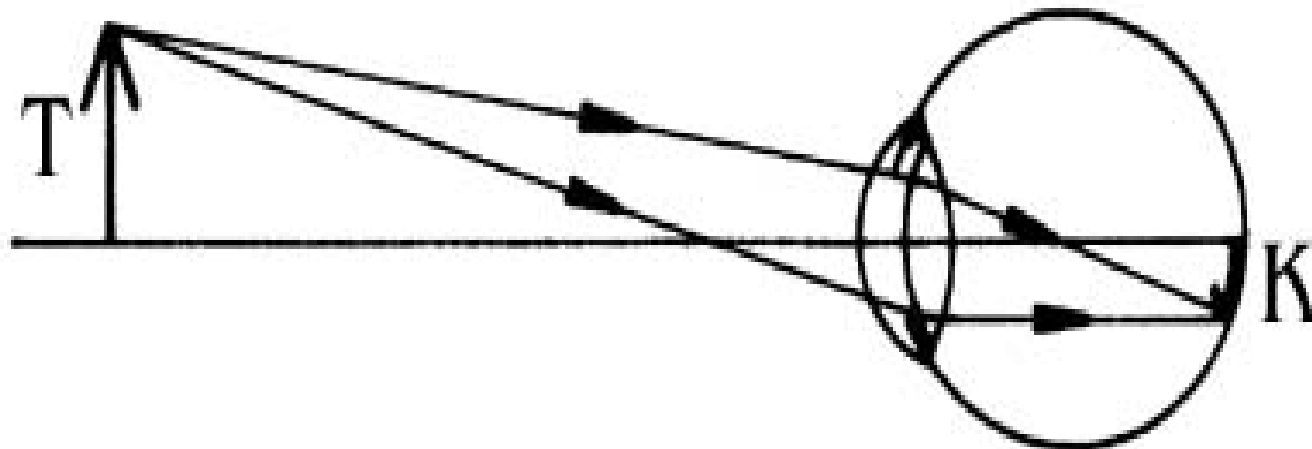
- **A szem felépítése**
- **A szem képképzése**
- **Rövidlátás**
- **Távollátás**
- **Szem alkalmazkodása**
- **Optikai csalódások**
- **A jövő szeme**



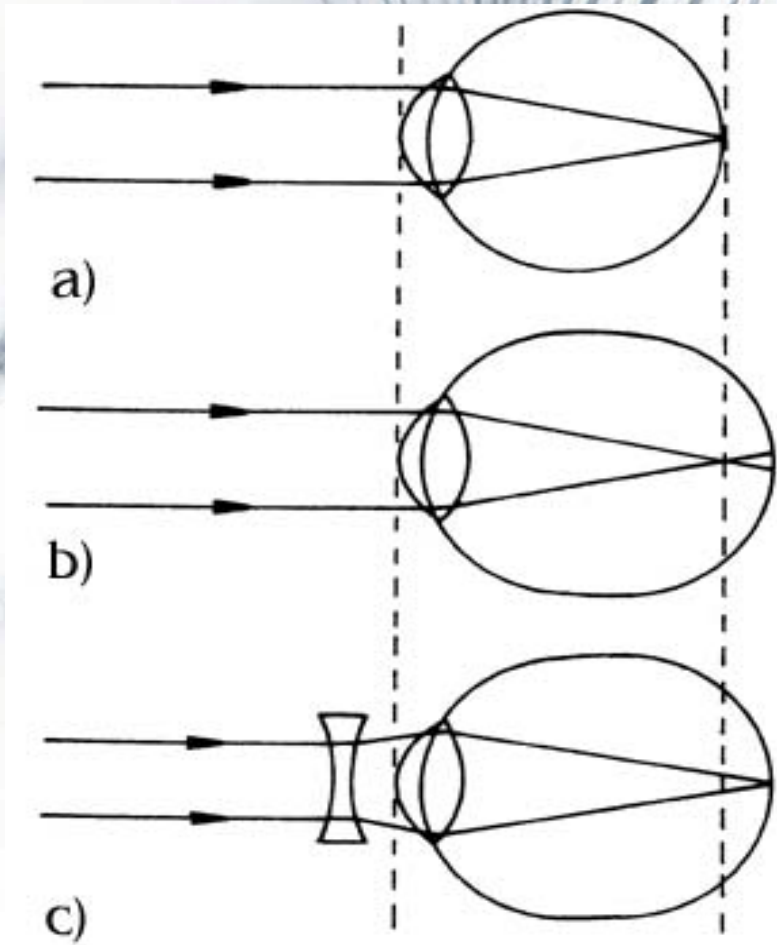
A szem felépítése



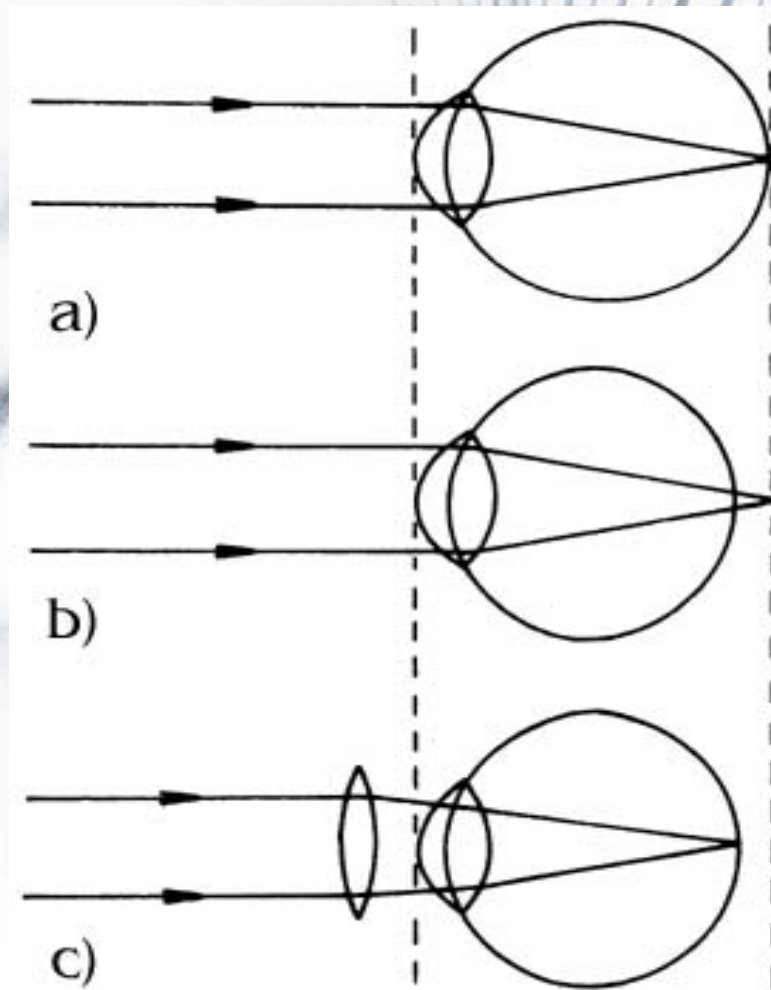
A szem képződése



Rövidlátás



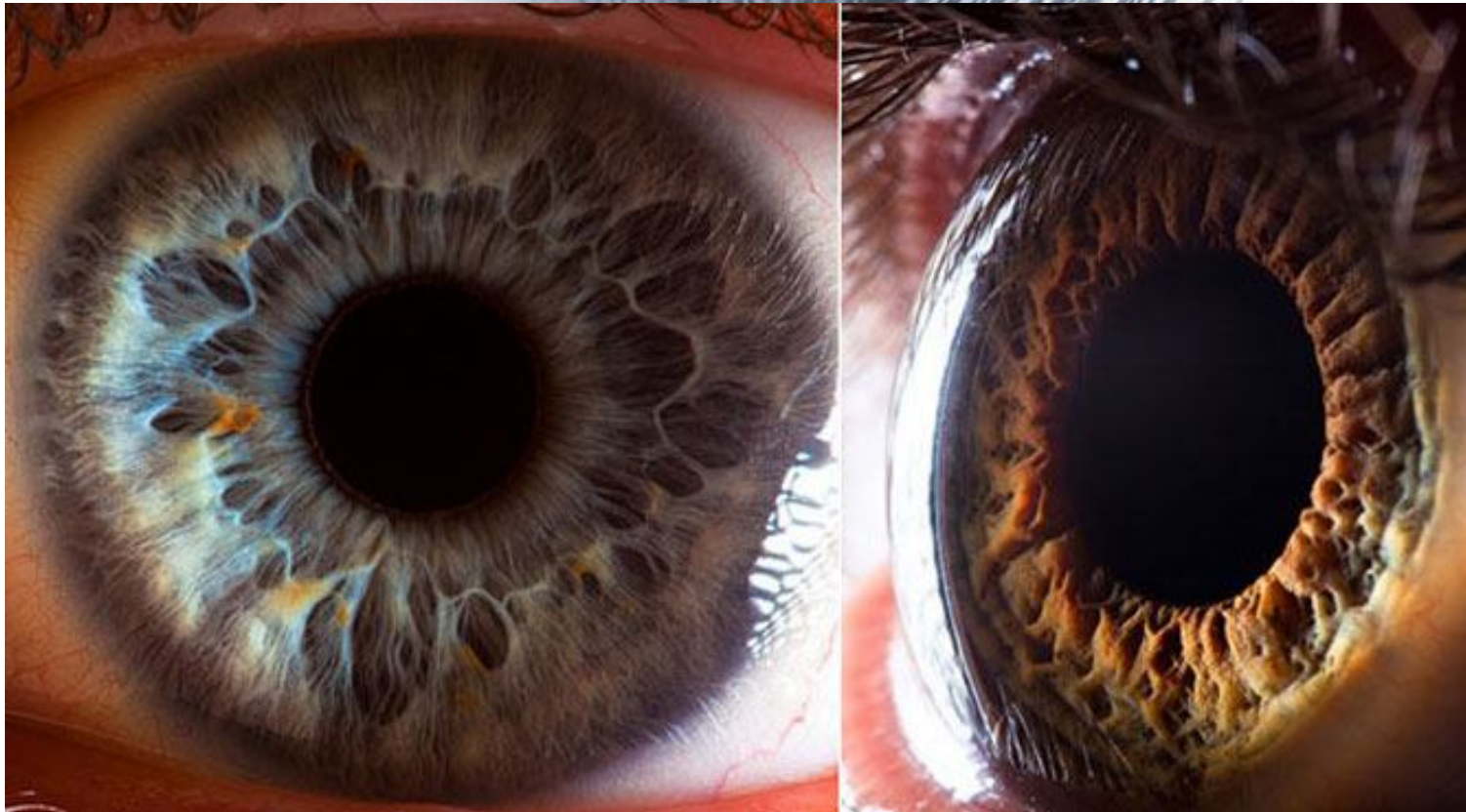
Távollátás:



A szem alkalmazkodása

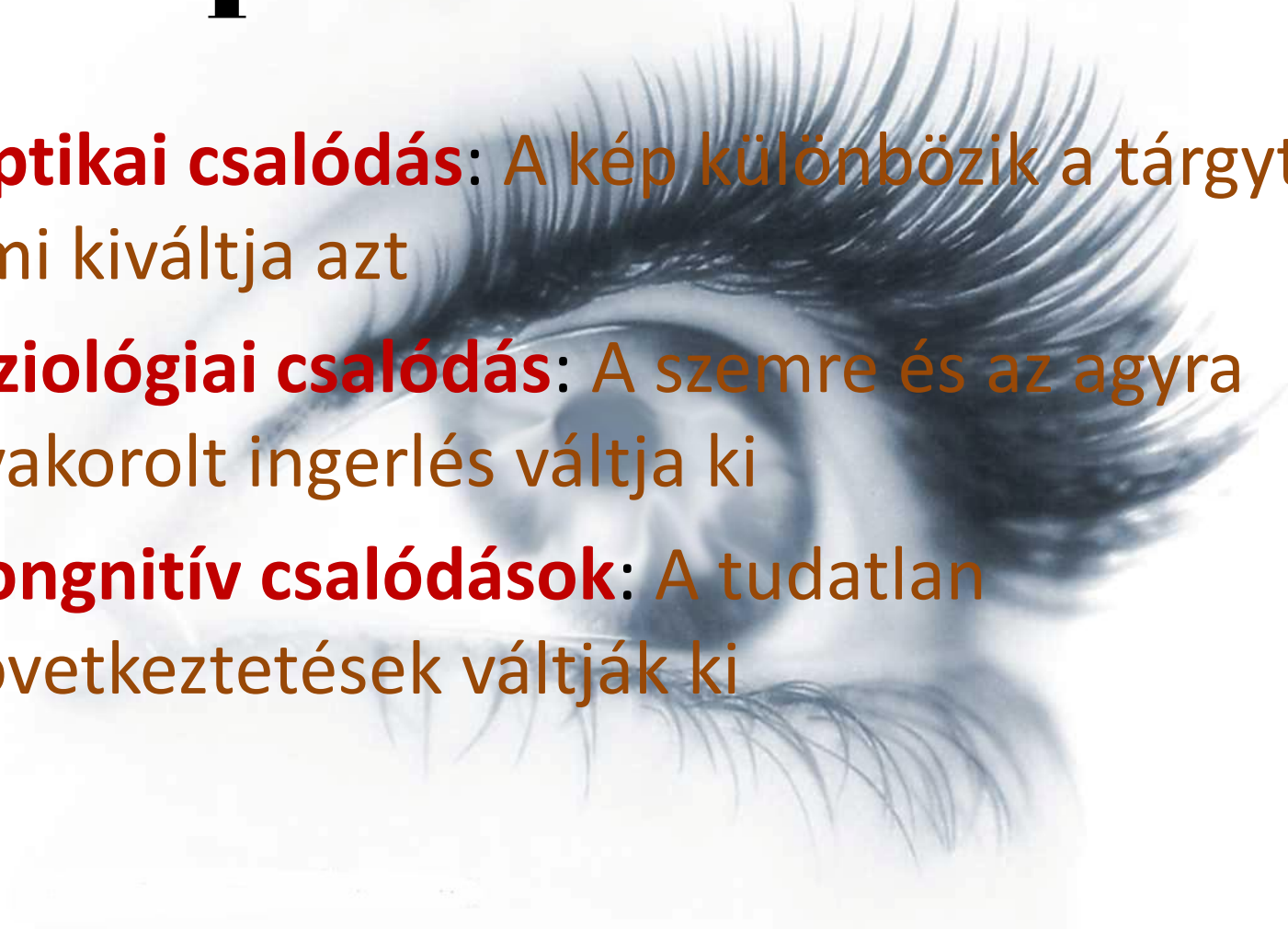
- *Közelre alkalmazkodás: A sugárizom összenyomja a lencsét, a fókusztávolság csökken*
- *Távolra alkalmazkodás: A sugárizom csarnokvizet termel, így a belső nyomás szétnyomja a lencsét, így nő a fókusztávolság. A pupilla összeszűkül hogy élesedjen a kép*

A szem alkalmazkodása sötétben

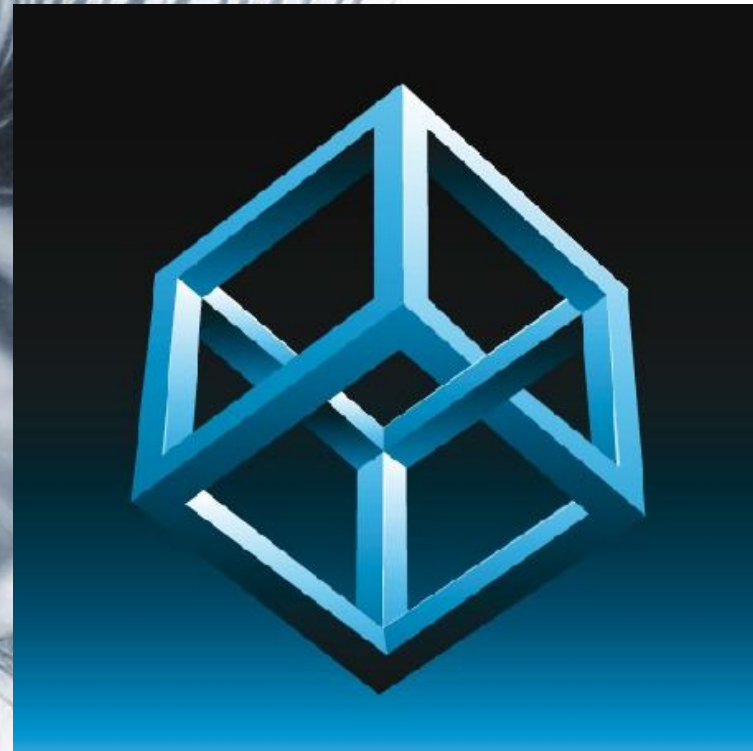


Optikai csalódások

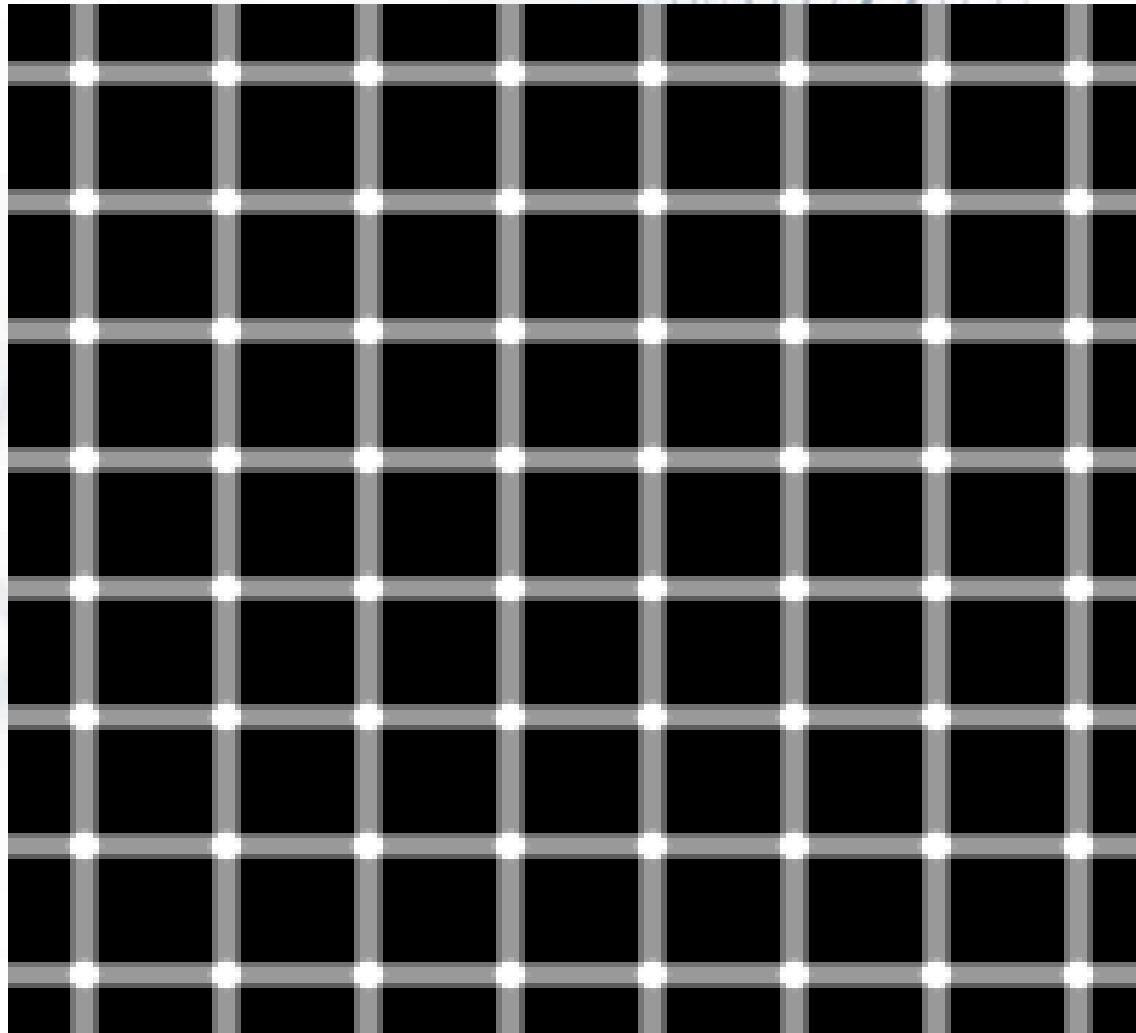
- **Optikai csalódás:** A kép különbözik a tárgytól ami kiváltja azt
- **Fiziológiai csalódás:** A szemre és az agyra gyakorolt ingerlés váltja ki
- **Kognitív csalódások:** A tudatlan következtetések váltják ki

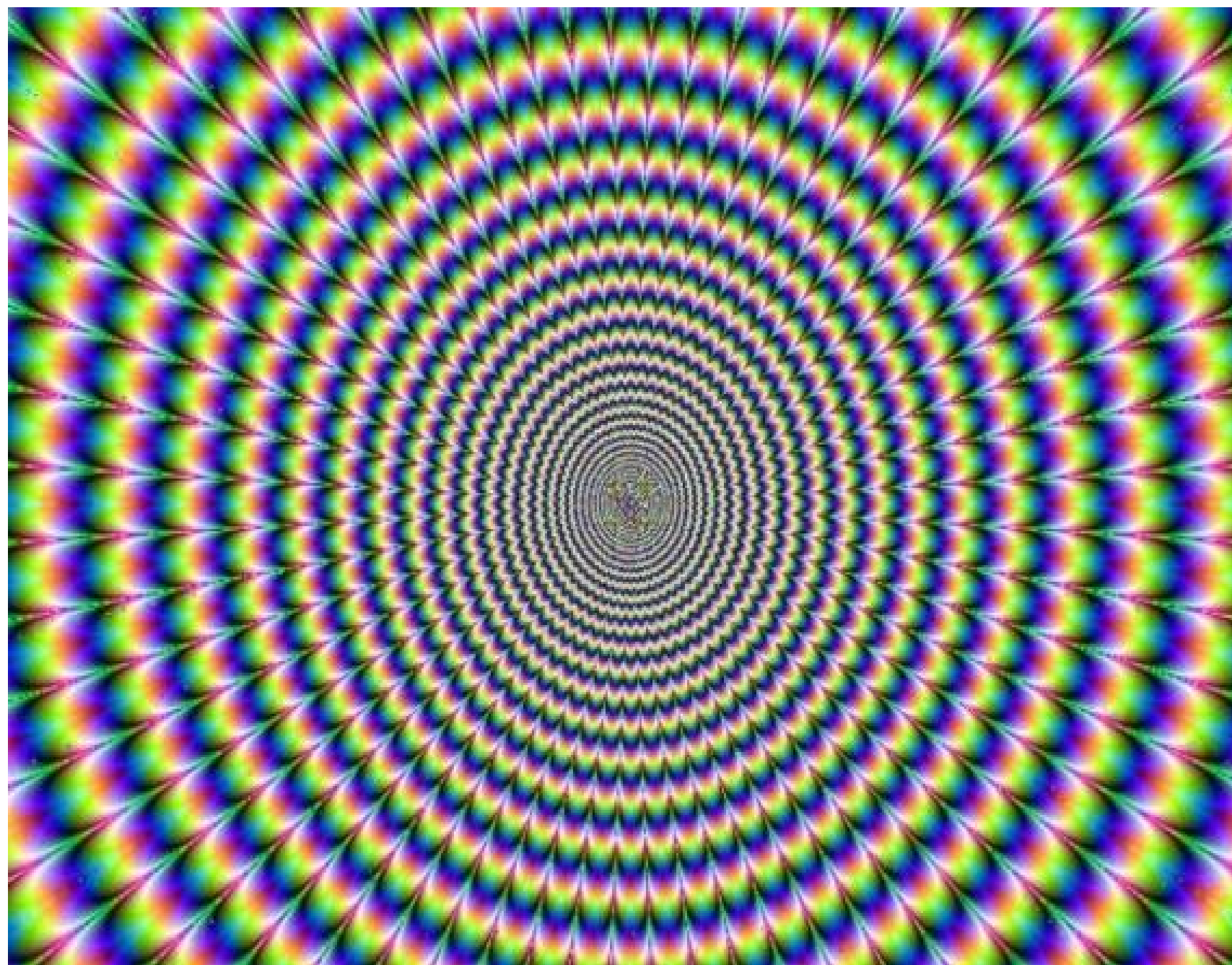


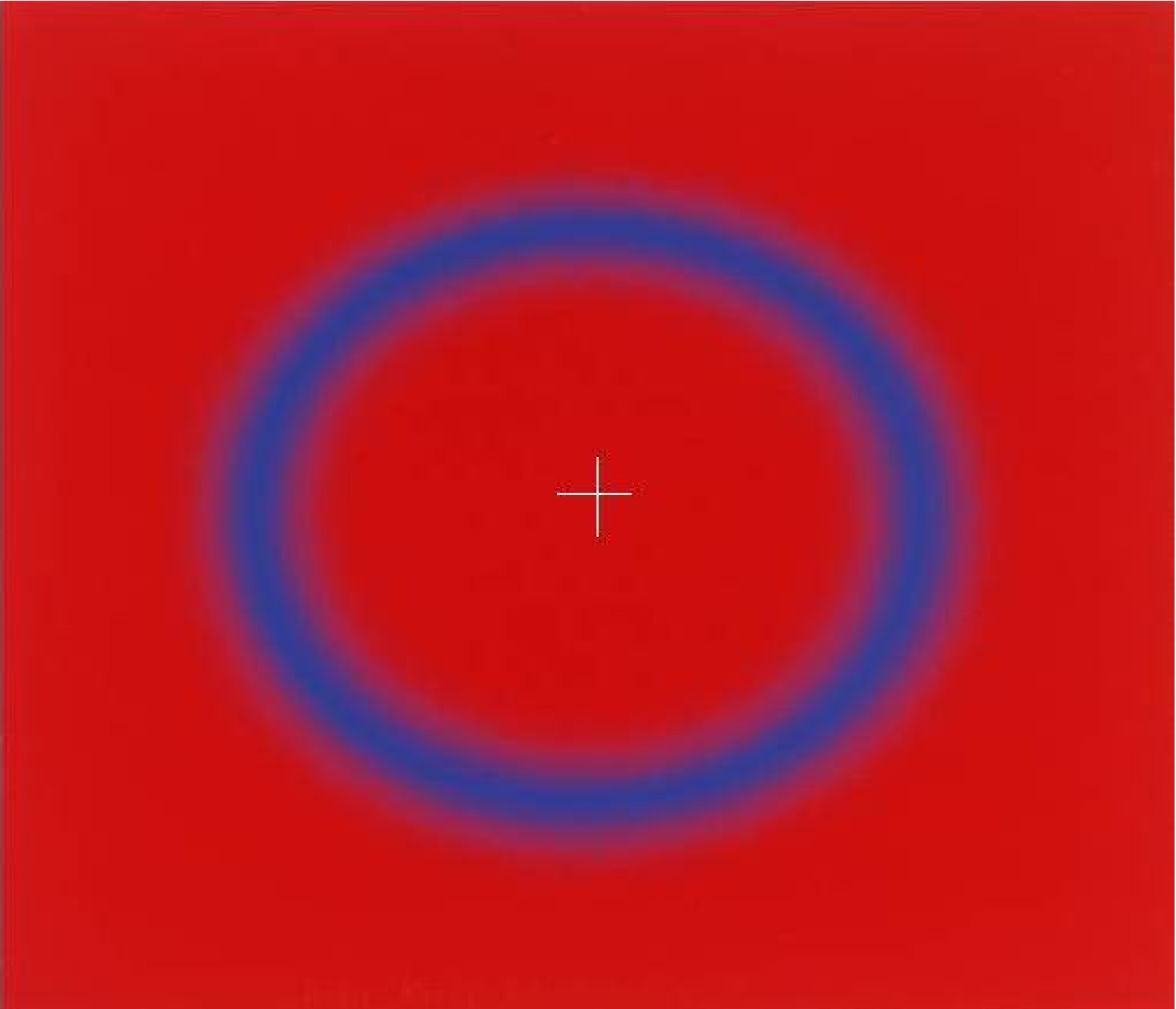
Optikai csalódás

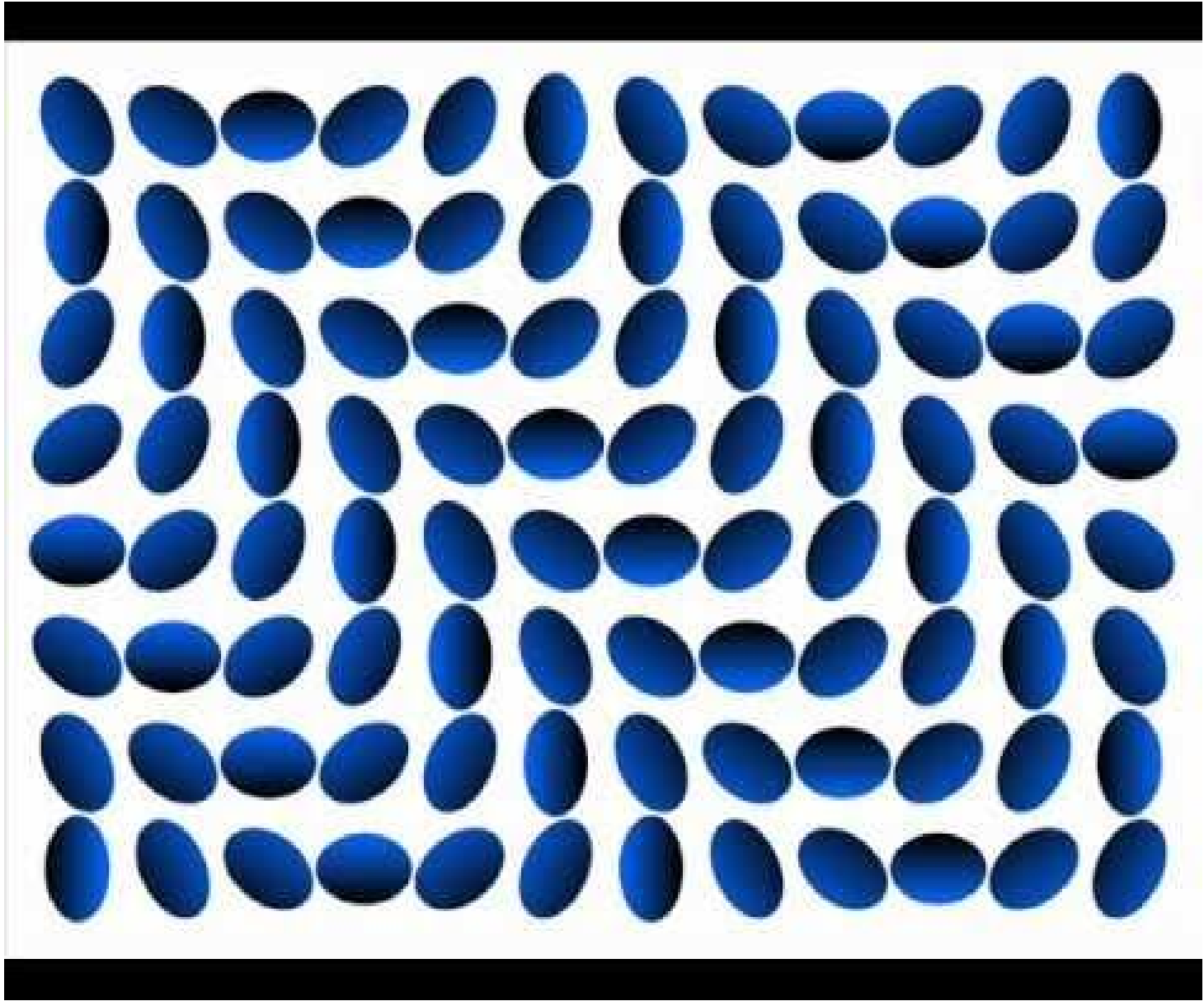


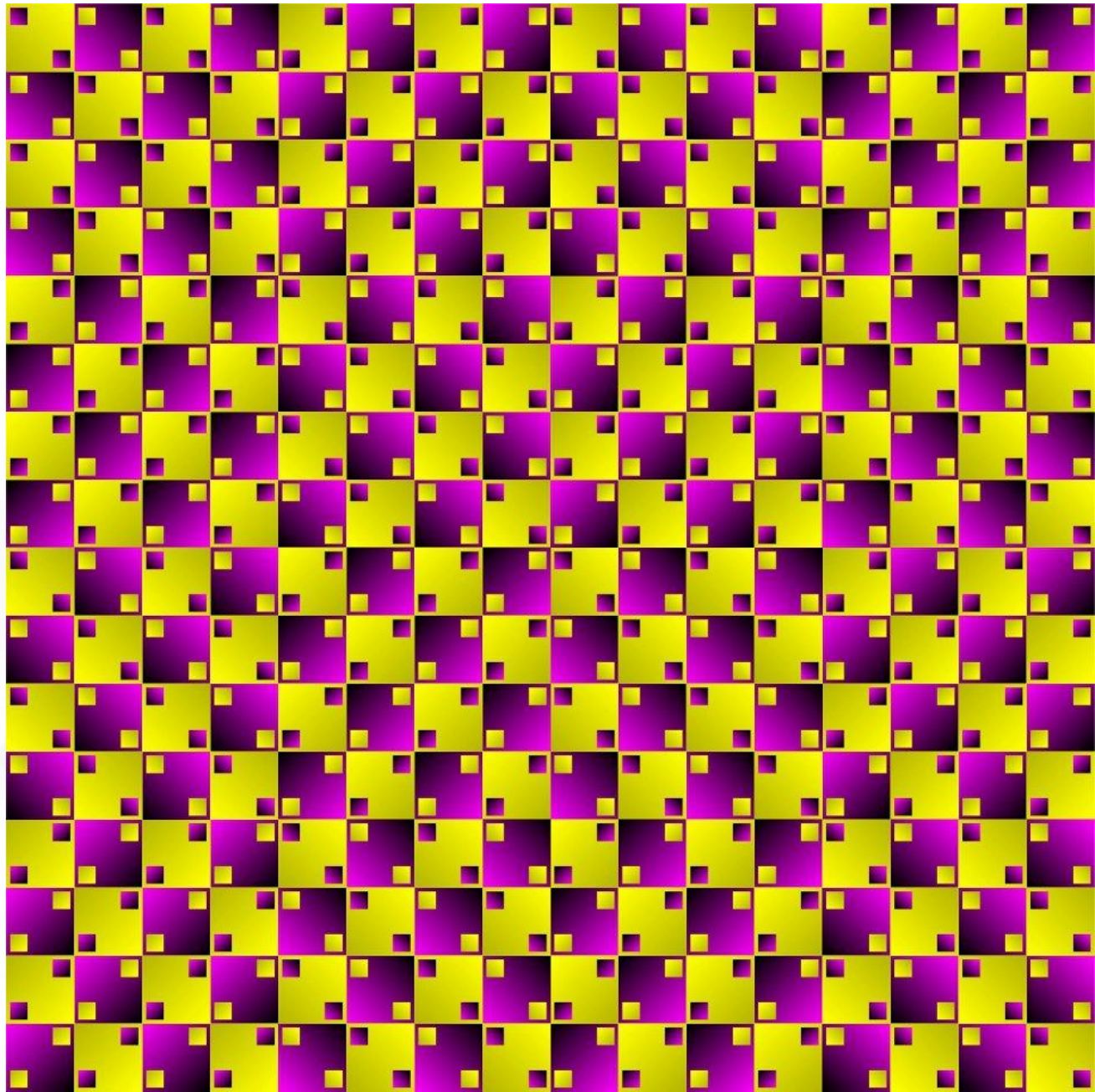
Fiziológiai hatások



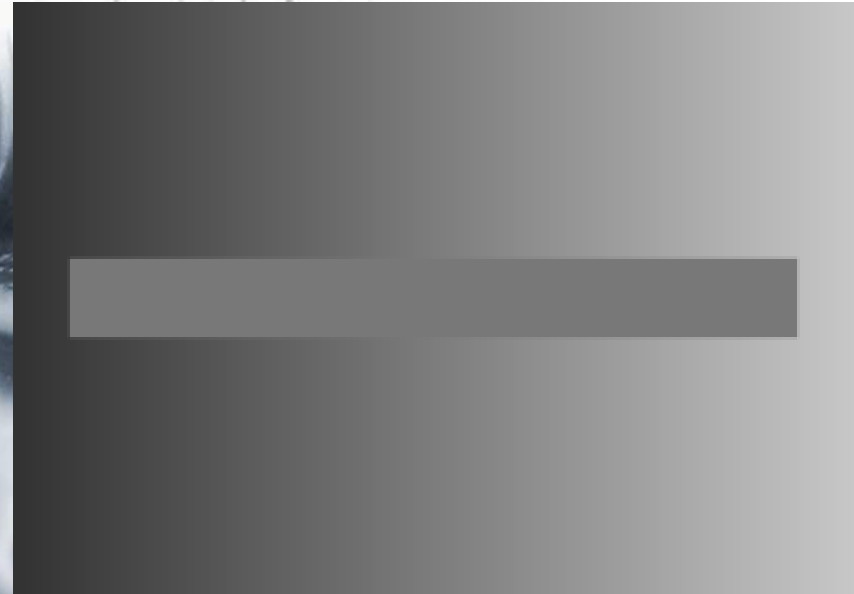
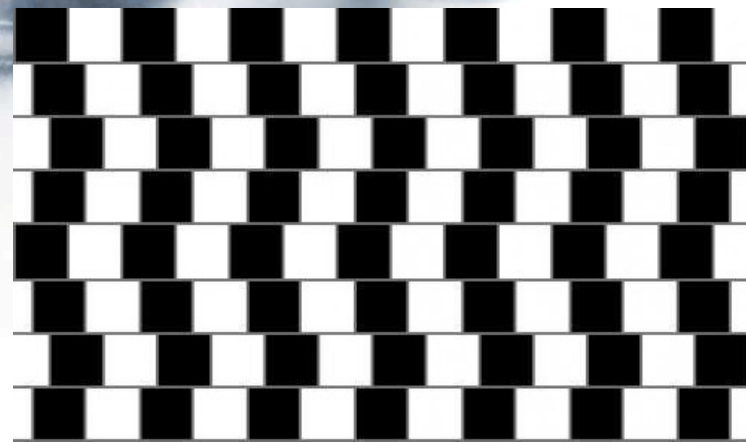
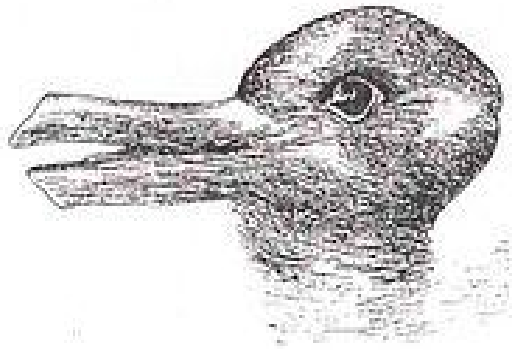
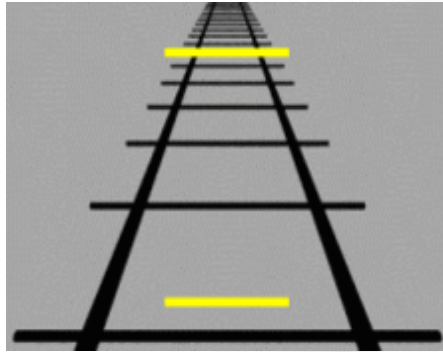








Kognitív illúziók



A jövő szeme



How the bionic eye implant works

